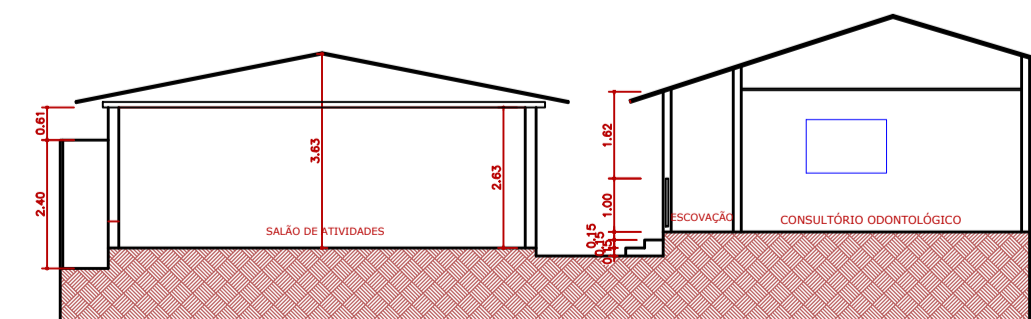
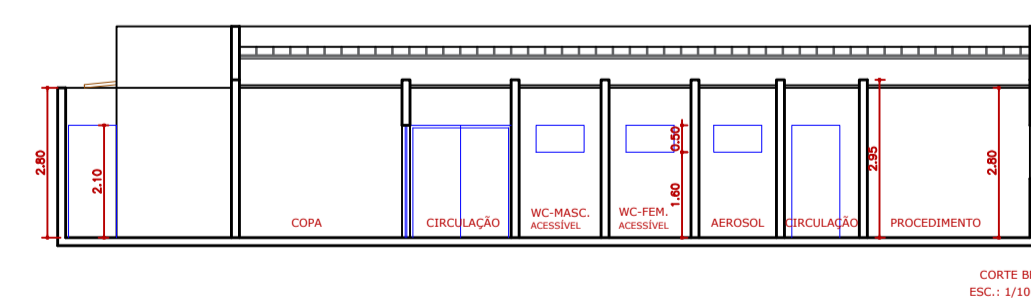
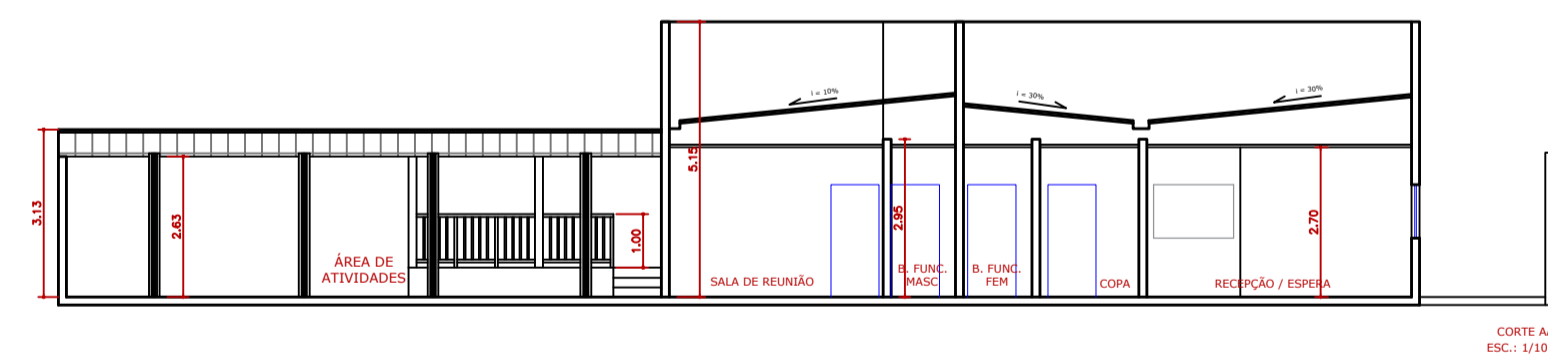
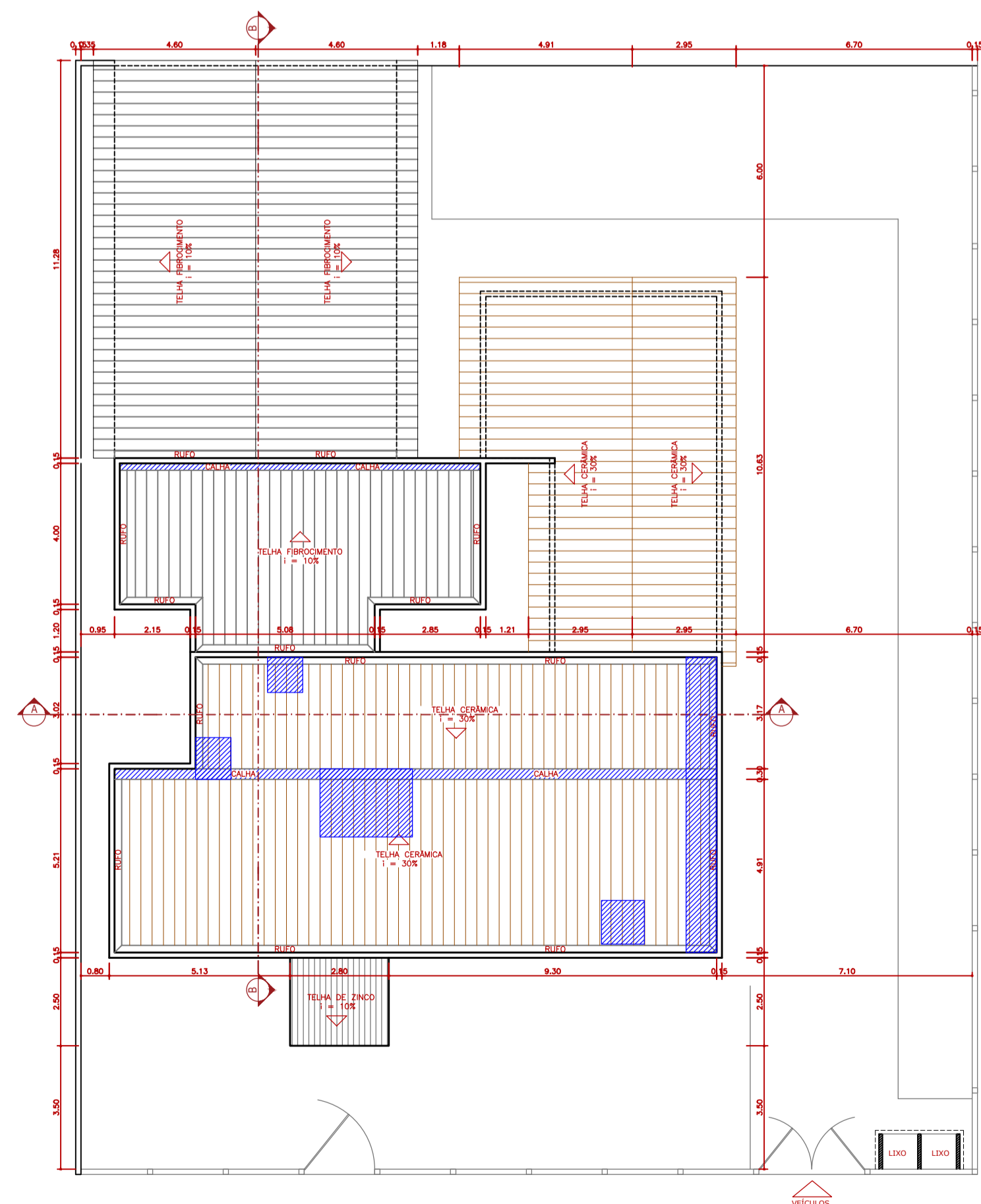


QUADRO DE ABERTURAS - JANELAS			
11	13	Esq. de correr chapa/vidro c/ ferragem	1,50m x 1,0m 1,10m
12	03	Esq. basculante em chapa/vidro c/ ferragem	1,20m x 1,0m 1,10m
13	05	Esq. basculante em chapa/vidro c/ ferragem	0,90m x 0,50m 1,60m
14	02	Esq. de alumínio com blindex de correr Existente / manter	1,20m x 1,0m 1,10m



ARQUITETURA

REPAROS

Endereço: RUA MANÁGUÁ, OD. 70, LT. 13, VILA BRASÍLIA, IPÔRA - GO

ESF VILA BRASÍLIA
1 PAVIMENTO

PROPRIETÁRIO: PREFEITURA MUNICIPAL DE IPÔRA
CNPJ: 01.157.956/0001-88

ENGENHEIRA: STÉFANY MACHADO FERREIRA
CREA: 36671-D-07



DESCRIÇÃO DOS PAVIMENTOS:		TÉRREDO
CONTEÚDO:	ÁREA CONSTRUIVA:	FRANCHA:
PLANTA BAIXA - EXISTENTE	344,28m²	
PLANTA BAIXA - DEMOLIR/CONSTRUIR E REPAROS	DATA:	
PLANTA DE COBERTURA	JUNHO/2020	
PLANTA DE LOCAÇÃO	ESCALA:	
CORTES - AA, BB E CC	1/100	

1/1